



Capsa

Real-time Portable Network Analyzer

データシート

(Enterprise Edition)

Colasoft Capsa Enterprise の役割:

パフォーマンス問題の根本的な原因を特定する；

365 日*24 時間ネットワークを監視する；

ネットワークセキュリティーを強化する；

定義したルールに違反したアプリケーションのリアルタイムアラーム；

パフォーマンスのボトルネックを発見し、ネットワークパフォーマンスを向上させる；

既存のネットワーク問題の検出と解決プロセスをスピードアップ；

既存のネットワークの ROI を増やす；

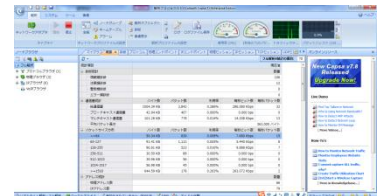
緊急ネットワーク問題に対処する時間を節約する；

ネットワークダウンタイムとサービス低下によって引き起こされた損失を減少する；

ネットワーク管理コストを削減する；

Capsa の概要

フォーチュン 500 だけでなく、中小企業にも信頼される Capsa Enterprise は、管理ソリューションとして、有線および無線ネットワークの監視、解析およびトラブルシューティングのために、簡単且つ強力な方法を提供します。うまく設計された GUI を介して、生き生きとしたグラフ、有益な統計、リアルタイムなアラームを提供する Capsa Enterprise は、リアルタイムに有線と無線ネットワーク問題を識別、診断、解決し、ネットワークにおけるユーザーの活動を監視し、ネットワークの通信資産が安全であることを確保することができます。



Capsa Enterprise を利用して、IT 専門家は、

- 問題識別のためのアラームによって、リアルタイムおよびイベント後のアプリケーションのパフォーマンス監視をする
- 単一または複数の 802.11 a/b/g/n AP を経由して、無線トラフィックをキャプチャーする
- 1500 以上のネットワークプロトコル、サブプロトコルおよびプロトコルに基づくアプリケーションを識別し、解析する
- ネットワークで転送されているデータパケットをキャプチャーし、キャプチャーされたパケットの概要情報とデコード情報を提供することで、ネットワーク帯域幅と使用状況を監視する
- 単一またはマルチネットワークセグメントに関するフローのリアルタイム統計、ネットワーク帯域幅利用率、およびレポートを確認する
- 直感的なドリルダウンで自動的に TCP トランザクションフローを解析し、パフォーマンス問題の根本的な原因を特定する
- インターネット、E メール、Web ブラウジングおよびファイル共有などを監視し、従業員の生産性を最大限にする
- 疑わしいホストを検出し、特定することにより、秒単位の時間でネットワーク問題を診断し、解決する
- 楕円でネットワーク全体を可視化し、各ホスト間の接続とフローコンテンツを表示する

包括的なトラフィック統計

Capsa は、総通信量、パケット数、毎秒パケット数、バイト数、毎秒バイト数、利用率、ブロードキャストとマルチキャストトラフィック、アドレスとプロトコルなどのような基本的な統計、および、セッション、TCP フラグパケット、パケットサイズ分布、TOP 統計、アラーム、診断イベント、アップリンクとダウンリンクトラフィック



ク、ポートに基づく統計、ドメイン名に基づく統計などのような高度なトラフィック統計を含め、様々なネットワークトラフィック統計項目を提供します。

“**Capsa Enterprise** はよく設計され、技術的、専門性の高い製品で、ネットワークとプロトコル解析のほとんど全ての機能を提供し、そして価格も合理的な製品です (原文は英語で、これはその翻訳です)。”

-NetworkWorld.com



“ネットワークの適切なツールを持つことは、ネットワーク管理者の成功に不可欠です。この **TechRepublic** のブログ記事で、**IT Jedi Rick Vanover** と一緒にネットワーク解析のための **Colasoft Capsa** ツールを見てみましょう (原文は英語で、これはその翻訳です)。”



“ネットワーク問題が発生するたびに、私はいつも **Colasoft Capsa** を利用して、複雑な問題を診断し、解決します (原文は英語で、これはその翻訳です)。”



ローカルプロセス解析

Capsa はプロセスビューを提供することで、ローカルプロセスに基づきネットワークトラフィックを統計します。そしてプロセスブラウザも搭載され、プロセス名、プロセス ID を階層構造でリストすることで、すべてのプロセスをグループ分けします。さらに TCP セッションビューと UDP セッションビューでは「プロセス」カラムが提供されているので、各 TCP/UDP セッションの属するプロセスを確認することができます。これはユーザーの迅速なトラブルシューティングに役立ちます。

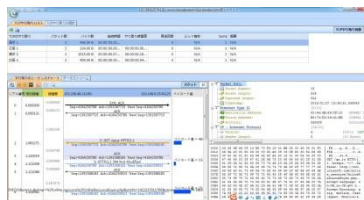


VoIP 解析をサポート

Capsa は VoIP コールをリアルタイムにキャプチャーし、解析する VoIP 解析モジュールを提供し、VoIP 解析結果をグラフィカルに表示します。VoIP ブラウザと VoIP 診断とともに、VoIP ビューでは解析データを可視化させ、音声とビデオの品質も表示されます。それはユーザーの VoIP ネットワーク、ソフトウェアとハードウェアのトラブルシューティングにも役立ちます。

TCP トランザクション解析

Capsa はネットワーク上のアプリケーションの健康状態について、包括的に高レベルの概要で表示します。TCP トランザクション解析では、ドリルダウンして、TCP サーバー/クライアントレスポンス時間、遅延、再送信を含む詳細情報を確認することができます。さらにサーバーフローまでドリルダウンして、実際のフローのコンテンツを確認することもできます。これによって、アプリケーションの問題解決までの時間を短縮し、全体的なネットワークのダウンタイムを最小限に抑えることができます。



タイムリーなアラーム

アラームはネットワーク通信を監視したり、統計したりするように設定されることができます。**Colasoft Capsa** はユーザーの注意を引き付けるためにポップアップされた知らせで特定の活動がアラームルールに違反していることをタイムリーに通知します。



大きな損失まで生じてから異常に気づくのではなく、異常が発生してすぐに対処することができます。アラームはプログラムのほとんどのところから、MAC アドレス、IP アドレス、プロトコルなどによって、作成することができます。もしコンピューターのそばにいない場合、アラーム

ムアクションは top 10 統計のグループでハードディスクに保存されます。ユーザーは後でそれを確認することができます。

“任意サイズのネットワークサポートを担当している場合、そのネットワークを介して転送している packets を確認する必要があります。例えば、特定のマシンが必要に応じて packets を送受信していることを確認する、packets のコンテンツを確認するなど... (原文は英語で、これはその翻訳です)”

CrunchGear

“コンピューターがほとんどの企業の日常業務において、より根深くなるにつれ、業務実行中の問題はより大きな影響を招いて、もっと頻繁に発生しています。その問題がコンピューターネットワークとなると、セキュリティ、スピード、および白井製の問題である。Colasoft Inc によって開発され、Capsa 6.9 R2 と呼ばれる新たに改良されたネットワークアナライザは、企業のネットワーク問題の監視、検出、トラブルシューティングに役立ちます... (原文は英語で、これはその翻訳です)”



自動的にパケットをキャプチャー

指定された時間に自動的にパケットをキャプチャー、解析するタスクスケジューラが提供されています。この機能を利用して、ネットワークから離れていても、パケットをキャプチャーする任務を実行することができます。例えば、Capsa は真夜中でパケットをキャプチャーするために、自動的に起動され、キャプチャーされたパケットは次の日の朝に解析されることができます。そして、Capsa は、タスクスケジューラを作成することによって、定期的に毎日、あるいは毎週指定された日にパケットキャプチャーを実行することができます。例えば、出勤日のネットワークパケットだけを解析する必要がある場合、月曜日から金曜日までの午前 9 時と午後 5 時の間のパケットキャプチャーを自動的に実行するタスクを作成することができます。

強力なマイグラフ



ネットワークが正常に動作しているかどうかを確認するために、直観的なグラフとチャートを選択することができます。マイグラフビューでは、任意 MAC アドレス、IP アドレス、およびプロトコルなど、または特定のオブジェクトの top 統計に関するグラフとチャートを異なるパネルにカスタマイズし、作成することができます。これら

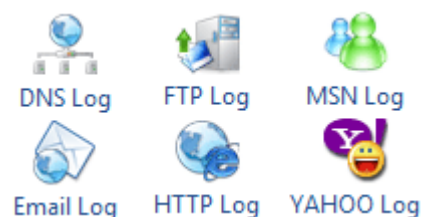
のグラフとチャートを利用すると、統計データの詳細を確認する必要がなく、一目で異常を発見することができます。

802.11 a/b/g/n をサポート

無線ネットワークは安価で、使いやすく、且つポータブルで、圧倒的な魅力を持っています。最新の安全な無線ネットワークを構築するための革新的且つ高品質ネットワーク解析ソリューションとして、Capsa Enterprise は、アプリケーションパフォーマンスを測定し、ネットワーク活動を監視し、ネットワーク問題をトラブルシューティングし、ネットワークセキュリティを評価することができます。Capsa Enterprise は、802.11 a/b/g/n ネットワークを採用しているシームレス Wi-Fi 技術によって起動されます。

ユーザーアクティビティログ

ログは Capsa のもっとも便利な機能の一つで、DNS クエリ、SMTP と POP3 電子メール、HTTP の Web 訪問、FTP 操作、MSN(Microsoft Live Messenger)、Yahoo メッセンジャーと VoIP コールなどのユーザーアクティビティを監



視、監査するために使用されています。

全てのアクティビティログは自動的に保存され、さらに各電子メールのコンテンツも保存することができます。ログが提供している詳細情報によって、管理者は無線ネットワークにおける全てのユーザーの一般的なオンライン活動を監査し、追跡することができます。

使いやすいグラフィカルフィルター

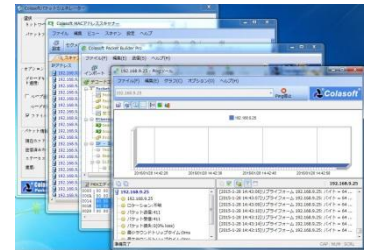
キャプチャーフィルターは無関係のパケットを除外するための重要な方法です。従来のネットワーク解析ツールは論理的コマンド表現、あるいはコーディングタイプのフィルターだけを提供します。これはバイトまでの精度を持っていて、柔軟ですが、フィルター方向の問題を無視して、そしてそのコマンド表現はより複雑になるので、厄介です。



Capsa Enterprise はプロジェクトに適用されるフィルターの状態を確認することができるグラフィカルフィルターを提供します。フィルターの方向も表示されますので、方向に関する設定ミスを減少させることができます。また、ただ一行のコマンドで表現する従来のフィルターは、分かりやすさにおいて、グラフィカルフィルターとは比べ物になりません。キャプチャーフィルターのほかに、**Capsa** は、関心のある項目だけを表示する表示フィルターも提供しています。

便利且つ有用なビルトインツール

ビルトインツールはシンプルですが、パワフルです。これらのツールを利用して、ユーザーは好きなようにトラフィックを処理したり、LAN 全体をスキャンしたり、またはネットワークにおける一つまたは複数の特定のポイントへの接続テストを行ったりすることができます。パケットビルダー、またはパケットプレーヤーを利用して、ネットワークトラフィックを処理する場合、現在の環境に対するまともな理解と、TCP/IP がどのように異なるメディアを介して動作するかについての専門的な知識は非常に重要です。従って、スキャン、またはテストだけでネットワークを把握することができますが、専門家でない限り、トラフィックを処理しないほうがいいです。



注目のお客様



Colasoft について



Colasoft 社は、2001 年設立以来、革新的なパケット解析とネットワークパフォーマンス管理ソリューションの発展に力を尽くしています。nChronos ネットワークフォレンジック解析アプリケーションと Capsa ネットワークアナライザは Colasoft の主力製品です。両方とも任意規模の組織に対し、リアルタイムと遡及的なネットワーク解析ソリューションを提供します。Colasoft は急速に成長している会社で、110 以上の国で 50 万を超えるユーザーが Colasoft の製品を利用しています。IBM、Dell、Philips、Emerson、および他の業界リード会社などが Colasoft を選択しています。Colasoft およびその製品の詳しい情報について、<http://www.colasoft.com/jp/>をご覧ください。