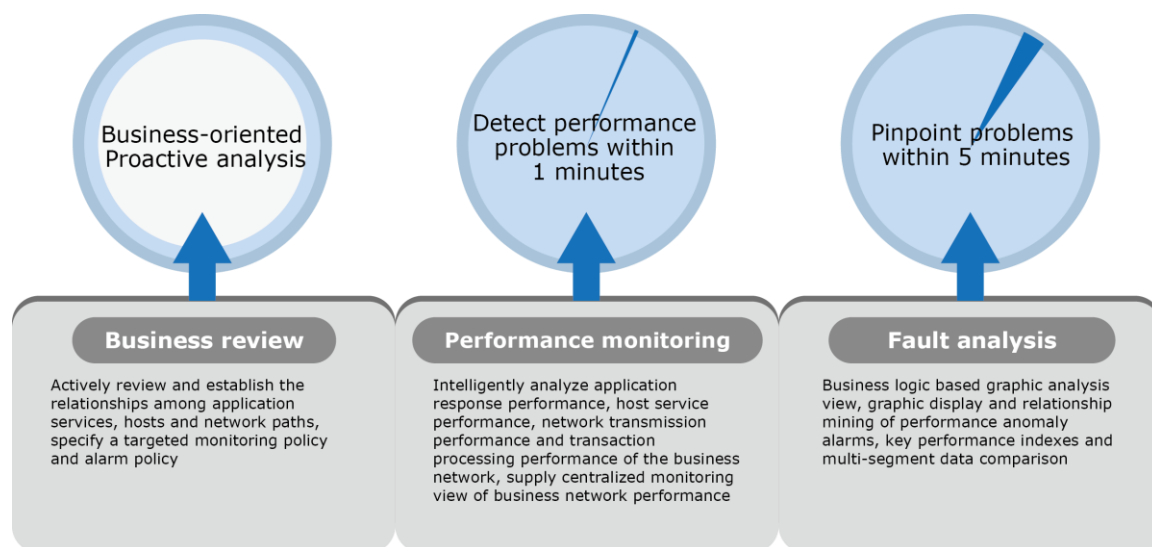


Colasoft UPM

ビジネスパフォーマンス管理ソリューション

データシート

Colasoft ビジネスパフォーマンス管理ソリューション (Unified Performance Management と略称する) は、ビジネスシステム各部分のサービス品質を全面的に監視し、コアビジネスのパフォーマンスに影響する問題点を迅速に発見、特定するネットワークパフォーマンス管理製品です。UPM は、ビジネスネットワークの運用・保守効率とトラブルシューティング能力を最大限に高めることを目的として開発され、ビジネスネットワークに基づき、ビジネスを中核としたネットワーク環境の整理、リアルタイムな性能監視、迅速なトラブルシューティング機能を提供します。ネットワークの各ノードに分散的に配備された nChronos のリアルタイムな解析データを集中的に収集し、ビジネスシステム各部分の運行状態をグラフやチャートなどで運用・保守担当者に表示します。



運用利点

複雑なビジネスシステムに対処する能力を強化

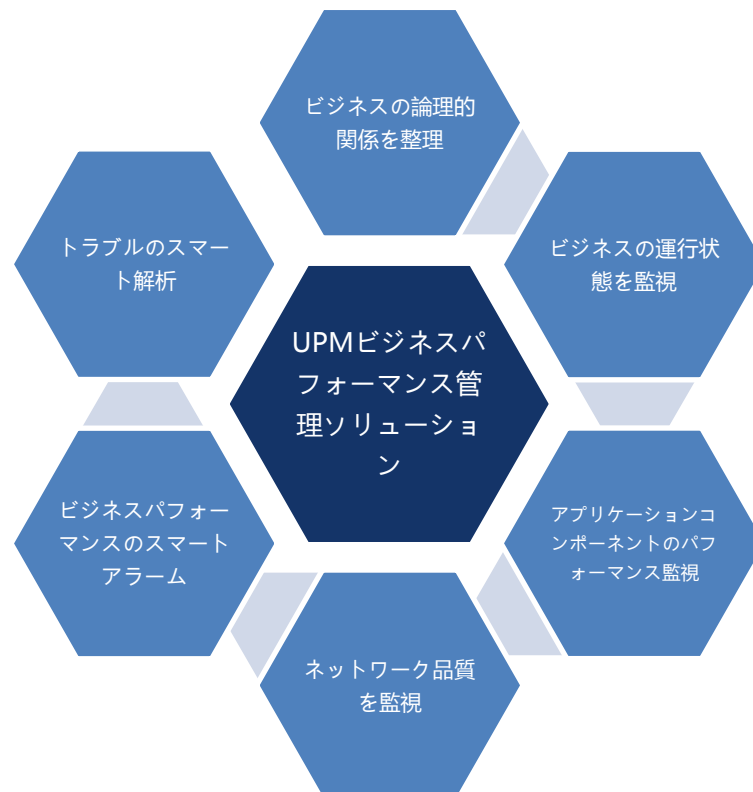
UPMは強力なパフォーマンス監視・解析能力を持ち、ネットワークパフォーマンスが低下したら直ちに検出されることができます。同時にパフォーマンスに影響する問題点を迅速に特定、分離することで、ビジネス全体のパフォーマンスレベルの低下を防ぎ、一層複雑になっているビジネスシステムに対処する能力を強化することができます。

トラブルシューティング時間の削減

UPMは、ビジネスに基づくパフォーマンス監視能力を提供し、ビジネスシステムを支えるアプリケーションおよびネットワークの性能低下によるビジネスへの影響をタイムリーに検出し、迅速に問題点を特定することで、運用・保守担当者のトラブルシューティングに役立ち、トラブルシューティング時間を大きく削減することができます。

スタッフの投入コストを削減

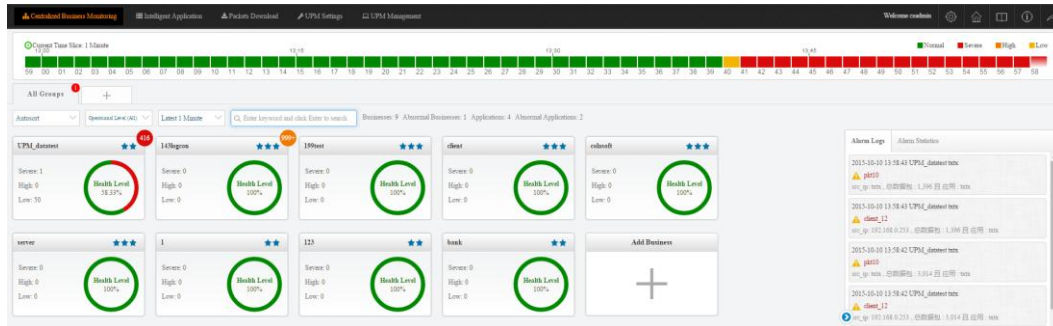
UPMはビジネスに基づく統一的なパフォーマンス管理を提供し、全体ビジネスを支えるネットワークおよびアプリケーションに対し、リアルタイムに監視、解析することができます。従来の孤立した監視モードから脱却し、既存の人工でトラブルシューティング方式を変え、自動的且つインテリジェンスな管理を実現し、人件費をさらに削減します。



製品機能について

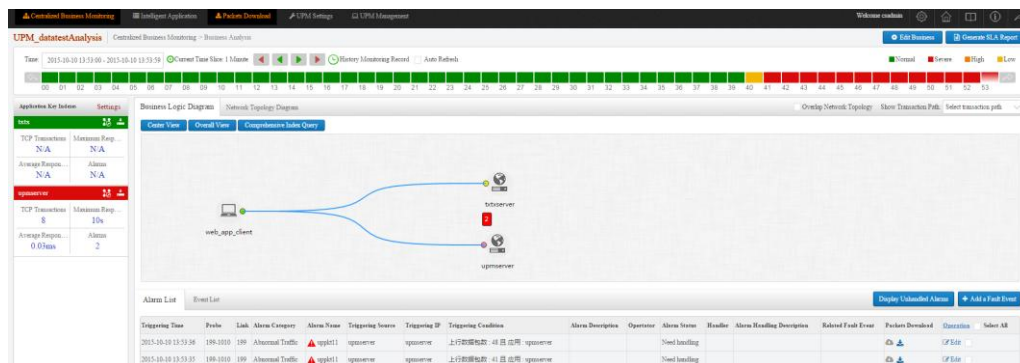
ビジネス運行状態を可視化させる

UPM は物理的なネットワークを対象とする運用・保守モードからビジネスネットワークを対象とする運用・保守モードにアップグレードし、ビジネスシステムに基づき、解析設備を配備して、解析方策を作成し、積極的にビジネス状況を解析します。ビジネスシステム各部分の運行状態をグラフやチャートなどでネットワーク管理者に表示します。



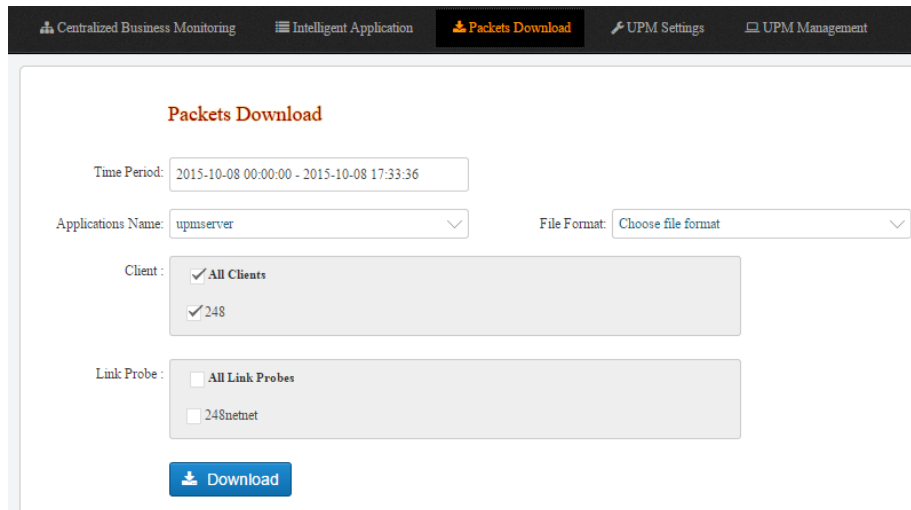
業務性能に影響する原因を迅速に解析

UPM はビジネスロジック図でビジネスを構成する各アプリケーションの運行状態を表示します。ロジック図を利用して、ビジネスシステムを支えるアプリケーションサービス、ホストシステム、およびネットワークパスを整理することができます。ビジネスシステム異常を引き起こす部分を迅速に特定するために、各アプリケーションの重要なパフォーマンスパラメータと運行状態をグラフやチャートで表示することもサポートしています。



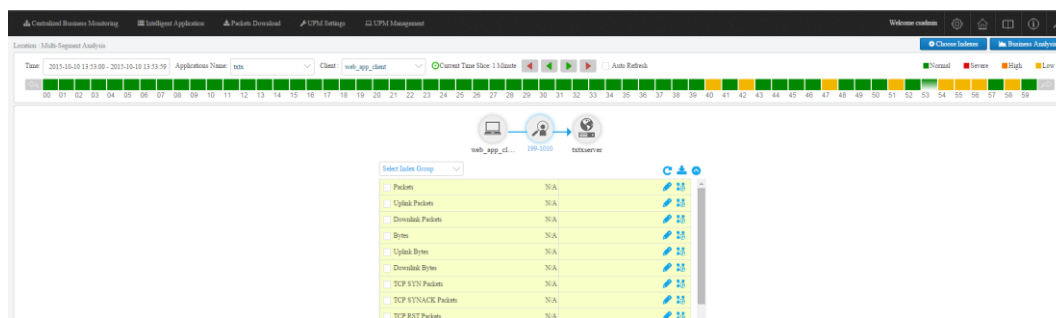
パケットをダウンロード

UPM はパケットのダウンロード機能をサポートします。ユーザーはフロントエンド（nChronos サーバーを指す）からビジネスと関連する任意時間帯のアプリケーションパケットをダウンロードすることで、複雑なビジネス故障の解決に最も直接的な証拠を提供します。



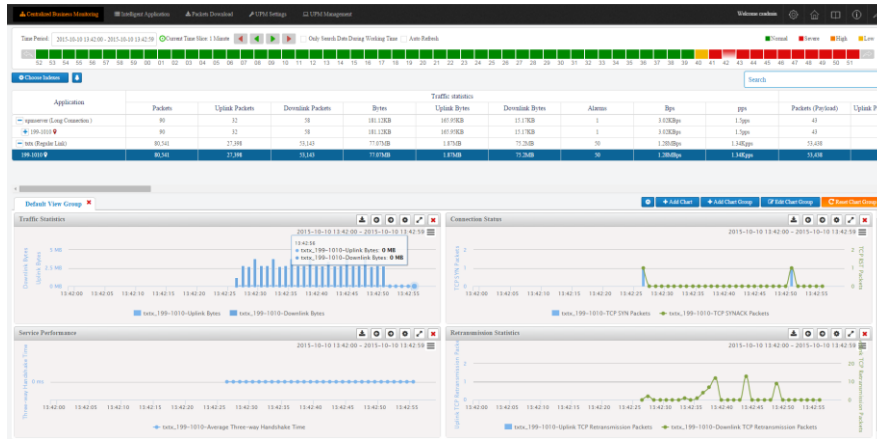
マルチ解析で故障原因を特定

UPMは同じアプリケーションが異なるキャプチャーポイントにおけるデータの相関解析をサポートします。相関解析を通じて、セグメントロス、再送信、および遅延などの問題を見つけることで、アプリケーションのサービス品質低下を引き起こすネットワークノードを迅速に特定することができます。



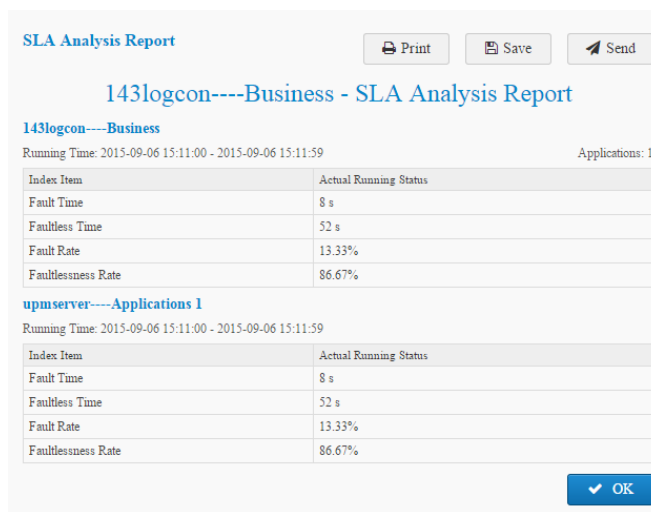
アプリケーション指標のクエリと比較解析

UPMは70余りのアプリケーションパフォーマンス指標パラメータのクエリを提供し、過去同時期における指標パラメータの比較解析をもサポートします。解析結果は豊富なグラフやチャートで表示されます。アプリケーション指標のクエリと比較解析を通じて、アプリケーションサービスの運行状態と故障原因を全面的に解析することができます。



SLA レポート

UPM は必要に応じてビジネス監視の SLA レポートを定期的に生成することができます。SLA レポートは各ビジネスおよびビジネスを構成するアプリケーションの運行時間、故障時間、無故障時間、故障率、無故障率を統計します。統計を通じてマクロレベルから各コアビジネス、およびビジネスを構成する各アプリケーションの履歴運行状態を把握することができます。



Colasoft について



Colasoft 社は、Oklahoma で 2001 年設立以来、革新的なネットワーク解析ソフトウェアとパケット解析ソリューションの発展に力を尽くしています。nChronos ネットワークフォレンジック解析アプリケーションと Capsa ネットワークアナライザは Colasoft の主力製品です。両方とも任意規模の組織に対し、リアルタイムと遡及的なネットワーク解析ソリューションを提供します。Colasoft は急速に成長している会社で、90 以上の国で 50 万を超えるユーザーが Colasoft の製品を利用しています。IBM、Dell、Philips、Emerson、および他の業界リード会社などが Colasoft を選択しています。Colasoft およびその製品の詳しい情報について、<http://www.colasoft.com/jp/>をご覧ください。